

かんたんマドリモ3つのポイント

1 断熱効果アップ

従来のアルミサッシと比べて断熱性に優れているため、室内の温度を快適に保てます。

2 電気代の節約

断熱性の高い窓を採用すると、エアコン効率が上がるため省エネにもなり、冷暖房費の節約につながります。

3 結露を抑える

外と室内の気温差が大きいと結露が発生しやすくなります。熱の伝わりにくい断熱窓により結露の発生が低減します。

高断熱窓はエアコンの仕事を減らし、CO₂排出量も削減！

■10年間の冷暖房費比較(マドリモ断熱窓)

地域	窓種別	費用	削減額	CO ₂ 削減率
盛岡	アルミサッシ (単板ガラス)	1,782,530円		
	樹脂窓 Low-E 複層ガラス (断熱タイプ)	1,114,890円	約67万円お得!	約37%削減!
東京	アルミサッシ (単板ガラス)	755,000円		
	樹脂窓 Low-E 複層ガラス (断熱タイプ)	519,430円	約24万円お得!	約31%削減!

マドリモ内窓 プラマードU



マドリモ断熱窓

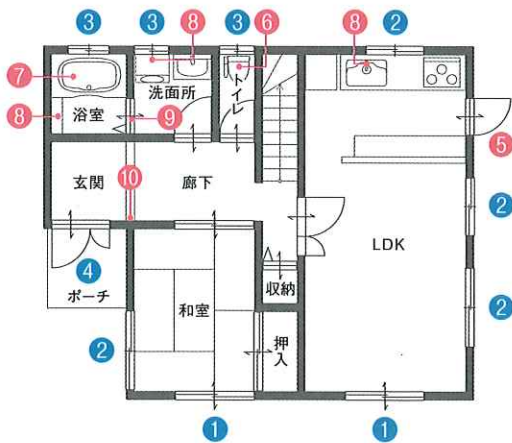


※住まいの条件により得られる数値は異なりますので目安としてご利用ください。
 【算出条件】解析No.00069
 建築の温熱環境シミュレーションプログラム[AE-Sim/Heat]((株)建築環境ソリューションズ)を用いて算出した年間冷暖房負荷を「平成25年省エネルギー基準に準拠した算定・判断の方法及び解説II住宅」((一財)建築環境・省エネルギー機構)に基づきエネルギー消費量、冷暖房費に換算。
 ●気象データ:「拡張アメダス気象データ」2010年版標準年/(一社)日本建築学会 ●計算地点:盛岡、東京 ●住宅モデル:2階建て/延床面積 120.08㎡/開口部面積 25.2㎡(1~3地域)、32.2㎡(4~8地域)「平成25年省エネルギー基準に準拠した算定・判断の方法及び解説II住宅」標準住戸のプラン ●住宅の仕様:開口部※1 アルミサッシ(単板ガラス)、開口部※2 マドリモ 断熱窓 戸建用 アルミ樹脂複合窓 (Low-E複層ガラス(断熱タイプ)ニュートラル)/ガス入/樹脂スペーサー、マドリモ 断熱窓 戸建用樹脂窓 (Low-E複層ガラス(断熱タイプ)ニュートラル)/ガス入/樹脂スペーサー 窓体:平成4年省エネルギー基準適合レベル相当 ●遮蔽物:居室の6窓にレースカーテン、和室の窓に和障子を併用 ●想定生活者:4人家族 ●空調設定:暖房20℃ 冷房27℃(就寝時28℃)・60% ●空調運転方法:間歇運転 ●電気料金単価:31円/kWh(税込)((公社)全国家庭電気製品公正取引協議会 新電力料金目安単価)
 ※1【熱貫流率】【建具とガラスの組み合わせ】による開口部の熱貫流率を使用 【日射熱取得率】JIS R 3106 より求めた日射熱取得率を使用 ※2【熱貫流率】自己適合宣言の熱貫流率を使用 【日射熱取得率】JIS R 3106 より求めた日射熱取得率を使用

おすすめプラン例の場合

さらに

3つの補助金を合計 716,000円もらえる!



※浴室の内窓にLow-Eガラス採用時の注意事項:ユニットバス側の額縁がホワイト系の場合又はタイル納まりの場合のみお使いいただけます。

A.先進的窓リノベ2024事業 / 環境省

- 1 内窓(大)×2…136,000円
 - 2 内窓(中)×4…184,000円
 - 3 内窓(小)×3…87,000円
 - 4 ドア交換(中)×1…87,000円
 - 小計 494,000円
- *内窓:Sグレード適用 Low-E 複層ガラス(ガス入り)仕様 *ドア:Aグレード適用 W1,100×H2,300の場合
 【ドア交換】ドアリノベ 玄関ドア D30 D2仕様 無採光扉
 ※窓の改修と同一契約内で断熱性能の高いドアに改修する場合に限り、補助の対象とします。

B.子育てエコホーム支援事業 / 国交省

- 5 ドア交換(小)×1…43,000円
 - 6 節水型トイレ×1…22,000円
 - 7 高断熱浴槽…30,000円
 - 8 節湯水栓×3…15,000円
 - 9 段差解消…7,000円
 - 10 手摺設置…5,000円
 - 小計 122,000円
- *子育てエコホーム支援事業 ZEHLレベル適用(4地域以南) 【ドア交換】ドアリノベ 勝手口ドア 断熱タイプ 採光 樹脂スペーサー

C.給湯省エネ2024事業 / 買貸集合給湯省エネ2024事業 / 経産省

- 高効率給湯器×1…100,000円
- 小計 100,000円

A + B + C 合計 716,000円

商品について詳しく知りたい方は

オンラインカウンセリングでご相談ください。

かんたん診断にお答えいただいた後、診断結果をもとに専門カウンセラーがオンラインで商品選びをサポートします。



補助金について詳しく知りたい方は

YKK AP 補助制度のホームページをご覧ください。

https://www.ykkap.co.jp/consumer_business/satellite/law/subsidy2024/



YKK AP株式会社

●表示内容は2023年12月時点のものです。●改良のため予告なく商品の仕様を変更することがありますので、あらかじめご了承ください。●商品の色は、印刷特性上実物と多少差が出ます。ご了承ください。●本紙上で使用する「マドリモ」、「かんたんマドリモ」、「ドアリモ」はYKK AP(株)の出願登録商標です。●発行/2023年12月(1版)① Printed in Japan 業務用

●お問い合わせ、ご用命は……

〒667-0041 兵庫県養父市八鹿町八木605番地2
 株式会社 松田アルミ
 TEL 079-662-5677 FAX 079-662-3316



* B H 2 3 - 1 3 5 - 1 *

www.ykkap.co.jp/

(NO)XAAAB-H23-135-1